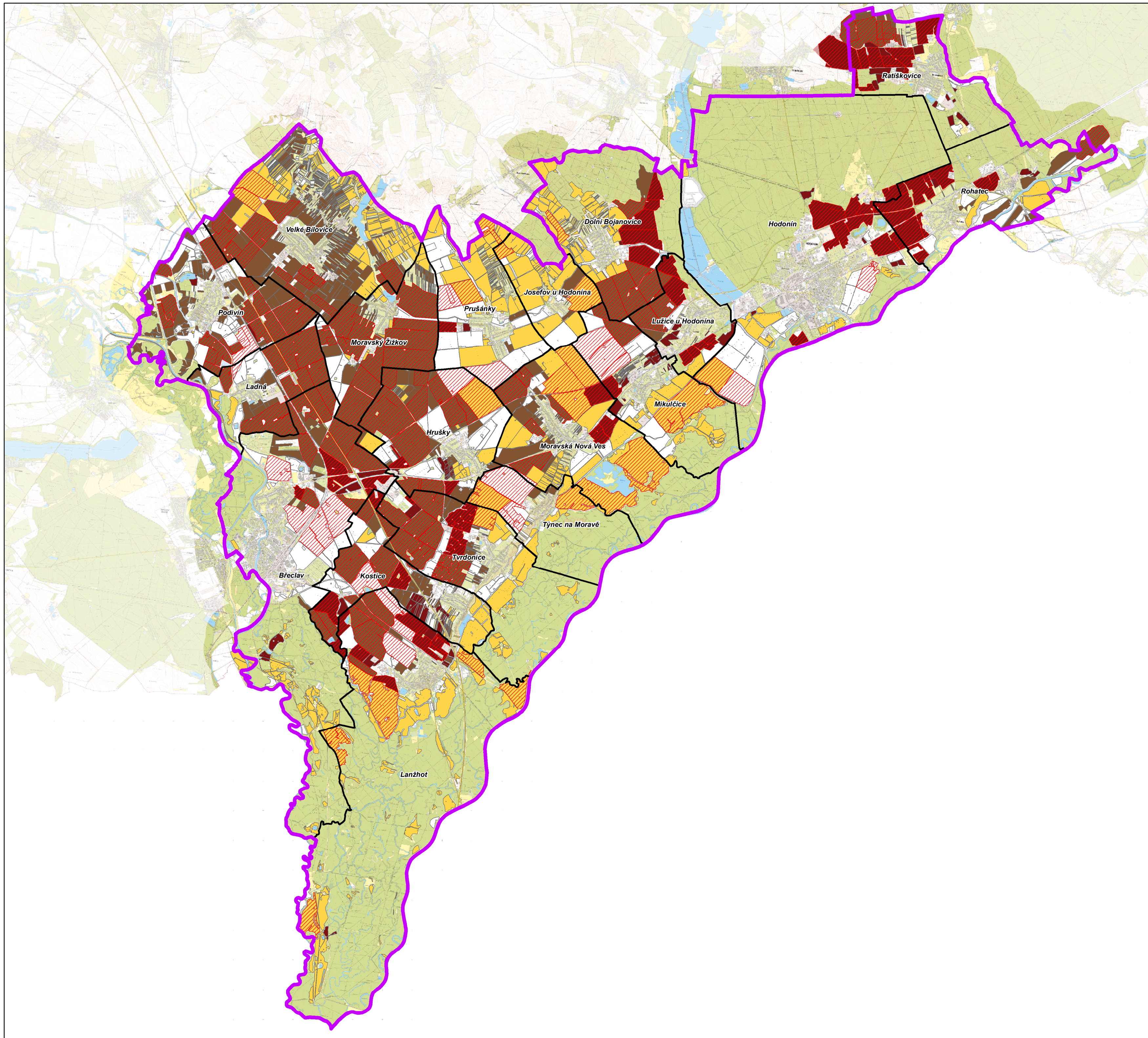


Mapa potenciální ohroženosti
území větrnou erozí



Legenda

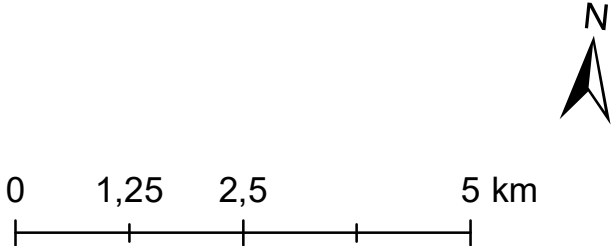
- Obvod studie
- Zájemové KÚ


Potenciální ohroženost – překročeno

- ano

Potenciální ohroženost

- Bez ohrožení (10)
- Půdy mírně ohrožené (30)
- Půdy silně ohrožené (50)
- Půdy nejohroženější (60)



| Výzkumný ústav meliorací a ochrany půdy, v.v.i. odd. Pozemkové úpravy a využití krajiny Brno | | | |
|---|--|---|---------|
| Zodpovědný projektant | Ing. Michal Pochop |  | |
| Zpracoval | Ing. Josef Kučera, Mgr. Petr Karásek, | | |
| Investor | Státní pozemkový úřad, Krajský pozemkový úřad pro Jihomoravský kraj | Datum | 04/2023 |
| Název akce | Studie řešení větrné eroze na vybraných územích okresu Břeclav a Hodonín | | |
| Obsah | Mapa potenciální ohroženosti území větrnou erozí | Mapa č. | 09 |